



Lidské zdroje

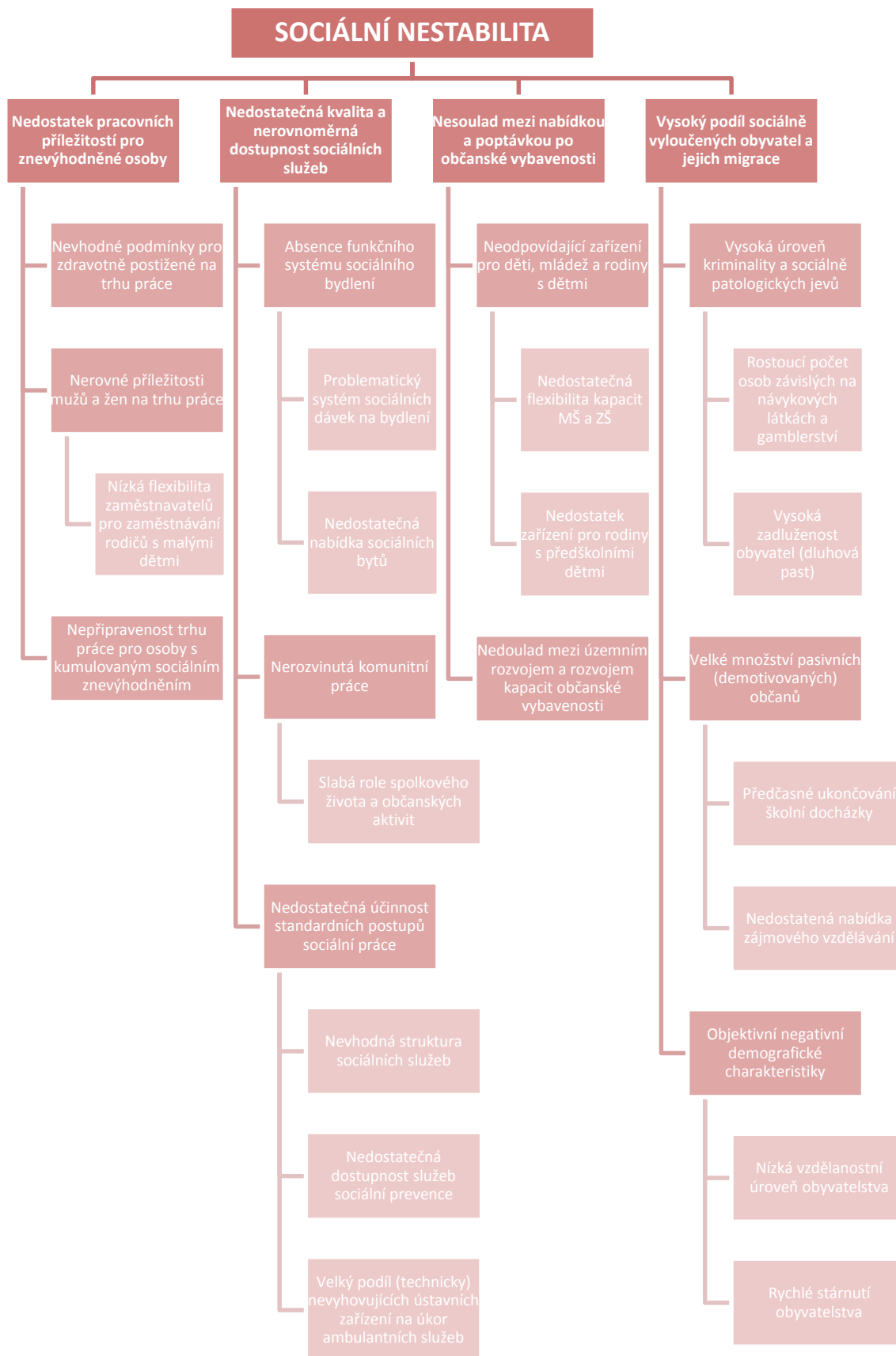
Problémy	Potřeby
<i>Nepříznivé sociální charakteristiky obyvatelstva včetně vysokého zastoupení sociálně vyloučených obyvatel a osob ohrožených sociálním vyloučením</i>	<i>Zvyšování kompetencí obyvatel, řešení potřeb obyvatel s nízkým sociálním statusem a podpora sociálního začleňování</i>
➤ Dlouhodobě vysoká nezaměstnanost, dlouhodobá nezaměstnanost, strukturální nezaměstnanost	➤ Podpora zvyšování zaměstnanosti a růstu kompetencí nezaměstnaných
➤ Nízké kompetence obyvatel	➤ Rozvoj sociálních a pracovních kompetencí a kvalifikace obyvatel
➤ Vysoký počet neaktivních (demotivovaných) uchazečů o zaměstnání	➤ Zvyšování pracovních návyků a motivace neaktivních uchazečů
➤ Přítomnost a růst počtu sociálně vyloučených obyvatel a jejich dynamická migrace	➤ Vytváření podmínek pro začleňování soc. vyloučených obyvatel a jejich stabilizace v území, prevence vzniku sociálního vyloučení
➤ Velké množství sociálně vyloučených (zejména romských) lokalit	➤ Stabilizace soc. vyloučených lokalit, intervence zacílené na obyvatele
➤ Velké množství osob ohrožených sociálním vyloučením (např. osamělých seniorů, rodičů samoživitelů)	➤ Řešení potřeb osob ohrožených sociálním vyloučením a prevence vzniku sociálního vyloučení (především ostatní cílové skupiny)
➤ Vysoká zadluženost obyvatel (dluhová past)	➤ Zvyšování finanční gramotnosti obyvatel
➤ Nedostatečná účinnost standardních postupů sociální práce v územích s vyšší koncentrací sociálně vyloučených obyvatel (včetně omezené schopnosti řešit konflikty v soužití s majoritní populací)	➤ Systematické řešení veřejných intervencí v územích s vyšší koncentrací sociálně vyloučených obyvatel včetně intervencí zaměřených na prevenci konfliktů s majoritní populací
➤ Absence funkčního systému sociálního bydlení (vč. problematického systému sociálních dávek na bydlení)	➤ Podpora vzniku tzv. prostupného bydlení, rozvoj sociálního bydlení a důsledná regulace systému sociálních dávek na bydlení
➤ Stoupající počet osob užívajících návykové látky a růst drogové kriminality, velké rozšíření gamblerství a související kriminality	➤ Prevence užívání návykových látek, sociální práce s osobami ohroženými závislostí na návykových látkách a gamblerstvím
➤ Rychlé stárnutí obyvatelstva (navzdory příznivé věkové struktuře)	➤ Systematické řešení rostoucích potřeb seniorů
➤ Vysoká míra předčasného ukončování školní docházky	➤ Prevence předčasného ukončování školní docházky
➤ Vysoký podíl nízkokvalifikovaných osob obývajících sociálně vyloučené lokality	➤ Vytváření vzdělávacích návyků v domácnostech, rozvíjení vhodného prostředí pro domácí přípravu (služby NNO v jednotlivých domácnostech, doučovací kluby v ZŠ apod.)
➤ Slabá role občanských iniciativ a spolkového života	➤ Podpora rozvoje občanské společnosti, spolků a zájmových činností
➤ Relativně velký počet osob bez domova a osob ohrožených bezdomovectvím	➤ Řešení potřeb osob bez domova a osob ohrožených bezdomovectvím
<i>Nedostatky v nabídce a kvalitě občanské vybavenosti</i>	<i>Rozvoj občanské vybavenosti v souladu s měnícími se potřebami obyvatel</i>
➤ Nevyhovující technický stav mnohých zařízení sociální péče	➤ Modernizace zařízení sociální péče
➤ Nedostatečné kapacity lůžek následné péče ve zdravotnických zařízeních	➤ Rozvoj lůžkových kapacit u zdravotnických zařízení následné péče
➤ Nesoulad mezi územním rozvojem a rozvojem kapacit občanské vybavenosti	➤ Důsledné provázání územního rozvoje (zejména rezidenční výstavby) s



(zejména v suburbánních obcích)	řešením kapacit občanské vybavenosti
➤ Dílčí nesoulad mezi nabídkou a potřebami v oblasti sociálních služeb	➤ Rozvoj nabídky soc. služeb a její optimalizace v souladu s potřebami regionu
➤ Tradičně vysoké zastoupení ústavní péče v objemu soc. služeb na úkor ambulantních a terénních služeb, excentrická poloha některých významných poskytovatelů sociálních služeb vzhledem ke klientele z ÚCHA	➤ Dokončení transformace ústavních zařízení sociální péče s důrazem na rozvoj služeb komunitního typu
➤ Nedostatek zařízení zaměřených na služby pro rodiny s dětmi v předškolním věku	➤ Rozvoj zařízení zaměřených na služby pro rodiny s dětmi v předškolním věku
➤ Nedostatečná nabídka zájmového vzdělávání	➤ Rozvoj nabídky zájmového vzdělávání
➤ Absence koncepce v oblasti dostupného sociálního bydlení v aglomeraci	➤ Zpracování koncepce dostupného sociálního bydlení Ústecko-chomutovské aglomerace



Strom problémů – Lidské zdroje



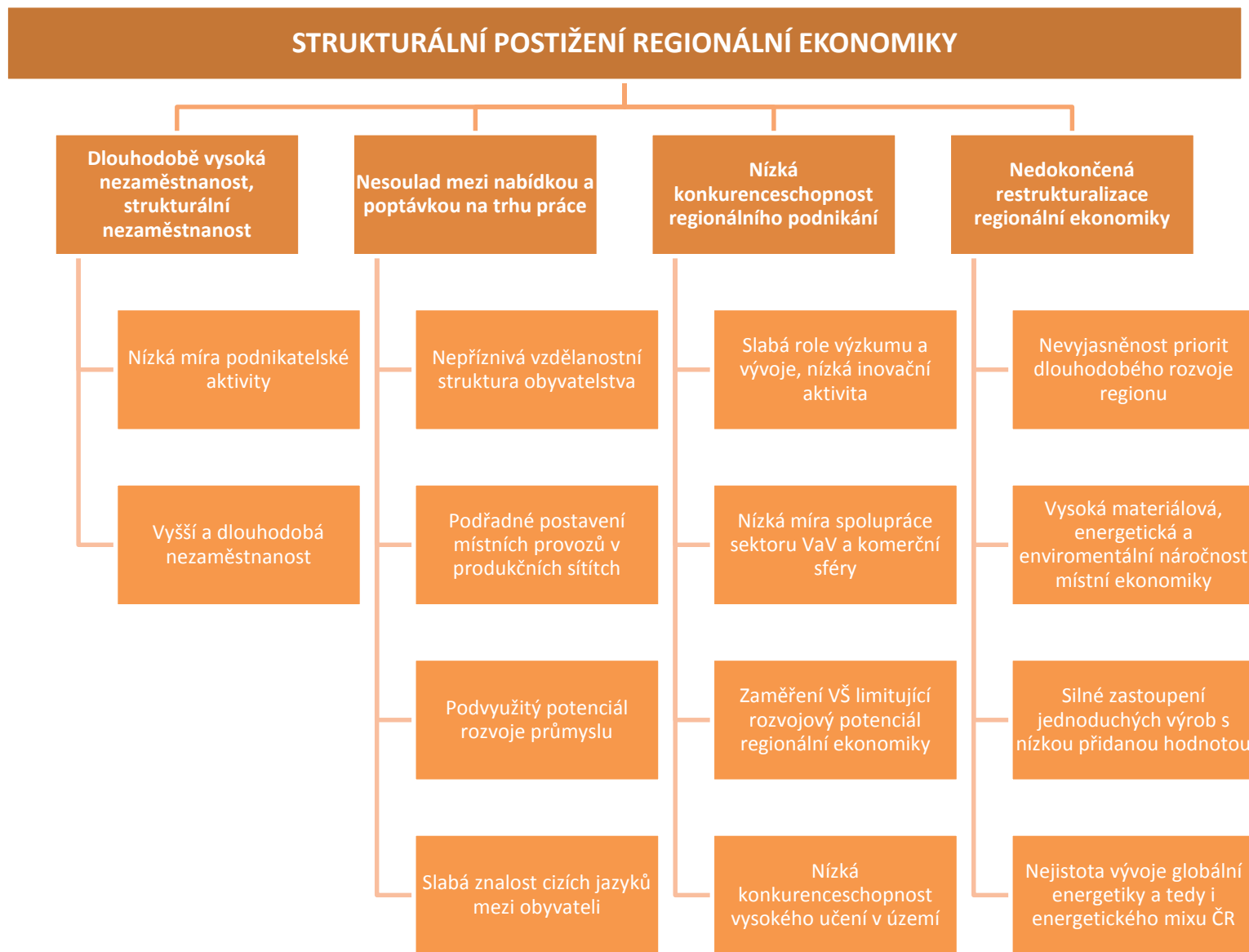


Ekonomika

Problémy	Potřeby
<i>Strukturální postižení regionální ekonomiky a limitovaný potenciál jejího rozvoje</i>	<i>Zvýšení konkurenceschopnosti regionální ekonomiky prostřednictvím odstranění strukturálních bariér jejího rozvoje</i>
➤ Dlouhodobě vyšší nezaměstnanost, strukturální nezaměstnanost	➤ Podpora zvyšování zaměstnanosti a růstu kompetencí nezaměstnaných
➤ Nesoulad mezi nabídkou a poptávkou na trhu práce (i z hlediska struktury absolventů škol)	➤ Optimalizace nabídky vzdělávacích oborů vzhledem k požadavkům trhu práce
➤ Nepříznivá vzdělanostní struktura obyvatelstva	➤ Podpora zvyšování vzdělanostní a kvalifikační úrovně obyvatel ➤ Důraz na podporu technického vzdělání v regionu
➤ Nevyjasněnost priorit dlouhodobého rozvoje regionu	➤ Koncepční směřování rozvoje regionu
➤ Nedokončená restrukturalizace regionální ekonomiky, zejména z hlediska útlumu těžby hnědého uhlí ➤ Dynamický vývoj evropské a globální energetiky a z toho vyplývající nejistota energetického mixu ČR a potažmo i Ústeckého kraje	➤ Koncepční řešení budoucnosti těžby a energetiky včetně kompenzačních opatření ➤ Zvyšování připravenosti na útlum tradičních oborů, podpora rozvoje alternativních oborů
➤ Nízká míra podnikatelské aktivity	➤ Podpora rozvoje drobného podnikání a kompetencí obyvatel
➤ Slabá role výzkumu a vývoje, nízká inovační aktivita	➤ Podpora rozvoje VaV a inovací
➤ Nízká míra spolupráce sektoru VaV a komerční sféry	➤ Propojení výzkumné a aplikační sféry
➤ Zaměření VŠ limitující rozvojový potenciál regionální ekonomiky	➤ Posilování specializace oborového zaměření VŠ
➤ Nízká konkurenceschopnost vysokého školství v území	➤ Podpora zvyšování kvality vysokého školství v území
➤ Podřazené postavení místních provozů v produkčních sítích, silné zastoupení jednoduchých výrob s nízkou přidanou hodnotou ➤ Podvyužitý potenciál rozvoje průmyslu ➤ Vysoká materiálová, energetická a environmentální náročnost místní ekonomiky	➤ Podpora investorů v oborech s vyšší přidanou hodnotou ➤ Podpora upgradu místních provozů, aktivní servisní podpora místních podniků ze strany veřejné sféry ➤ Podpora rozvoje průmyslu v návaznosti na místní tradice a know-how ➤ Podpora modernizace místní ekonomiky a snižování její náročnosti
➤ Slabá znalost cizích jazyků mezi obyvateli	➤ Podpora zvyšování znalosti cizích jazyků mezi obyvateli



Strom problémů – Ekonomika



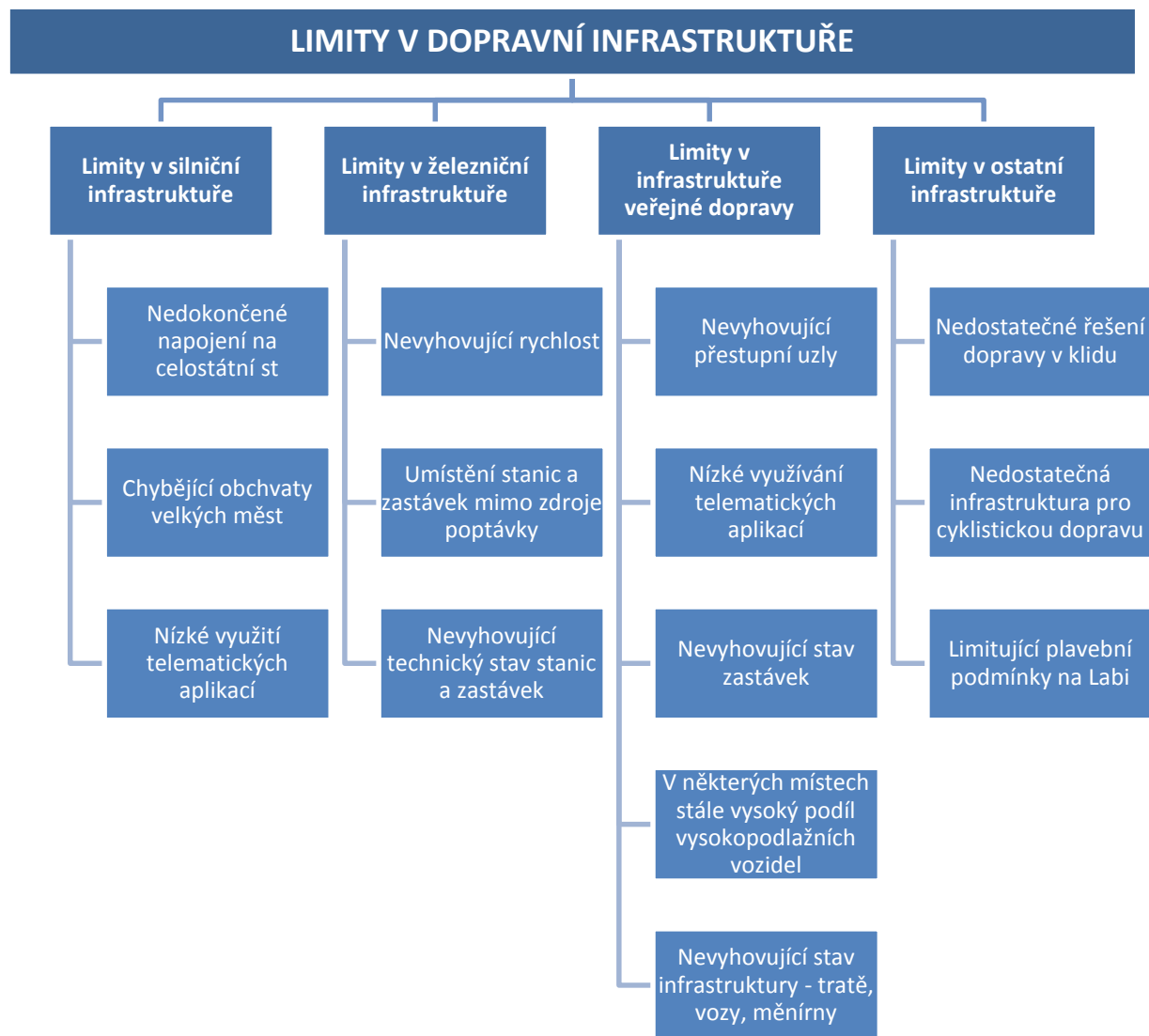


Doprava a dopravní infrastruktura

Problémy	Potřeby
<i>Nedostatky v dopravní infrastruktuře limitující další rozvoj aglomerace</i>	<i>Odstranění deficitů v dopravní infrastruktuře a zvýšení atraktivity šetrných forem dopravy</i>
<ul style="list-style-type: none"> ➤ Nedokončené propojení západní části aglomerace (Chomutovsko) na národní dálniční síť (chybějící úseky na dálnici D7 ve směru do Středočeského kraje) 	<ul style="list-style-type: none"> ➤ Podpora pro dokončení dálnice D7 včetně zajištění regionálních napojení
<ul style="list-style-type: none"> ➤ Chybějící obchvaty velkých sídel na páteřní silniční síti (především silnice I/13 a I/27) 	<ul style="list-style-type: none"> ➤ Vybudování obchvatů velkých sídel především na silnici I/13 a silnici I/27 ➤ Odstraňování bodových závad na silniční síti (především z pohledu bezpečnosti dopravy a snižování negativních vlivů na životní prostředí)
<ul style="list-style-type: none"> ➤ Praktická neexistence telematických systémů pro řízení a usměrňování dopravy ve městech a na páteřních komunikacích 	<ul style="list-style-type: none"> ➤ Zvýšit využití telematických systémů pro řízení a usměrňování dopravy především ve velkých městech
<ul style="list-style-type: none"> ➤ Nevyhovující parametry významné části železniční sítě na území aglomerace (traťová rychlost, umístění stanic a zastávek v nevyhovujících polohách) ➤ Špatný technický stav stanic a zastávek; jejich nepřístupnost osobám se sníženou schopností pohybu a orientace 	<ul style="list-style-type: none"> ➤ Pokračování v modernizaci železničních tratí za účelem zkracování reálných jízdních dob; a to včetně přemísťování zastávek blíže ke zdrojům poptávky ➤ Zpřístupňování železniční dopravy osobám se sníženou schopností pohybu a orientace
<ul style="list-style-type: none"> ➤ Častá absence či nízká kvalita záchytných parkovišť u uzlů veřejné dopravy 	<ul style="list-style-type: none"> ➤ Výstavba a modernizace přestupních uzlů veřejné dopravy se zřetelem na jejich využívání v rámci integrovaného dopravního systému
<ul style="list-style-type: none"> ➤ I přes zlepšení v posledních letech nedostatečná kvalita vozového parku veřejné dopravy ➤ Nevyhovující technický stav infrastruktury veřejné dopravy, absentující části dopravní infrastruktury v některých městech 	<ul style="list-style-type: none"> ➤ Další zkvalitňování vozového parku vozidel veřejné dopravy; zvýšení podílu nízkoemistních vozidel na celkové přepravní práci v oblastech, kde je to možné ➤ Modernizace a další rozšiřování infrastruktury veřejné dopravy (tramvajové a trolejbusové tratě, modernizace zastávek)
<ul style="list-style-type: none"> ➤ Malé využití telematických aplikací ve veřejné dopravě (informační, řídicí a odbavovací systémy nezbytné pro zajištění integrace na celém území aglomerace) ➤ Nízký stupeň preference vozidel veřejné dopravy 	<ul style="list-style-type: none"> ➤ Zavádění a integrace informačních, řídicích a odbavovacích systémů ve veřejné dopravě jak na úrovni koordinátora, tak i všech dopravců při respektování požadavku na jednotný systém na území celé aglomerace ➤ Další zpřístupňování veřejné dopravy osobám se sníženou schopností pohybu a orientace (vozidla, přestupní uzly, zastávky apod.)
<ul style="list-style-type: none"> ➤ Nízký stupeň segregace cyklostezek především ve větších sídlech 	<ul style="list-style-type: none"> ➤ Další výstavba a modernizace infrastruktury pro cyklistickou dopravu ve městech i v jejich okolí
<ul style="list-style-type: none"> ➤ Nevyhovující řešení dopravy v klidu především na sídlišťích a v centrech velkých sídel 	<ul style="list-style-type: none"> ➤ Komplexní řešení dopravy v klidu na sídlišťích, v centrech velkých sídel a v turisticky exponovaných lokalitách
<ul style="list-style-type: none"> ➤ Omezené využití Labe především pro nákladní dopravu (chybějící plavební stupeň v Děčíně) 	<ul style="list-style-type: none"> ➤ Maximální možná podpora kroků vedoucích k zajištění lepší splavnosti Labe



Strom problémů – Doprava a dopravní infrastruktura





Životní prostředí a veřejný prostor

Problémy	Potřeby
<i>Výrazná expozice urbanizované a industrializované krajiny a obyvatel vůči stávajícím i minulým environmentálním rizikům a zátěžím</i>	<i>Snížení environmentálních rizik a zátěží působících na krajinu a obyvatele ÚCHA</i>
<ul style="list-style-type: none"> ➤ Existence mimořádně velkého množství brownfieldů ➤ Velký počet místy velmi rizikových starých ekologických zátěží ➤ Devastace krajiny těžbou hnědého uhlí 	<ul style="list-style-type: none"> ➤ Zachování limitů těžby hnědého uhlí, rekultivace, revitalizace a resocializace území ➤ Vytváření podmínek pro revitalizaci brownfieldů ➤ Inventarizace a sanace rizikových starých ekologických zátěží
<ul style="list-style-type: none"> ➤ Existence území se zhoršenou kvalitou ovzduší, opakované překračování imisních limitů (zejména PM₁₀) 	<ul style="list-style-type: none"> ➤ Snížování emisí škodlivin zejména z malých stacionárních zdrojů a mobilních zdrojů znečišťování ovzduší
<ul style="list-style-type: none"> ➤ Zhoršená kvalita povrchových vod, zejména u četných výpustí odpadních vod 	<ul style="list-style-type: none"> ➤ Modernizace ČOV a kanalizačních sítí včetně jejich rozšíření do doposud neodkanalizovaných částí sídel
<ul style="list-style-type: none"> ➤ Zvýšená expozice obyvatel vůči hlukové zátěži (doprava) 	<ul style="list-style-type: none"> ➤ Realizace opatření k eliminaci hlukové zátěže sídel (protihluková opatření a přeložky komunikací)
<ul style="list-style-type: none"> ➤ Snížená retenční schopnost urbanizované, industrializované i volné krajiny a existence tzv. tepelných ostrovů (zpevněné a zastavěné plochy) ➤ Absence opatření ke zvyšování retenční schopnosti krajiny 	<ul style="list-style-type: none"> ➤ Realizace opatření ke zvyšování retenční a termoregulační schopnosti krajiny ➤ Zvyšování retenční schopnosti krajiny, zejména u nové výstavby
<ul style="list-style-type: none"> ➤ Expozice území vůči povodňovým rizikům, zejména na Labi a v místech ohrožených bleskovými povodněmi 	<ul style="list-style-type: none"> ➤ Realizace opatření k minimalizaci povodňových škod a ohrožení obyvatel
<ul style="list-style-type: none"> ➤ Záběr ZPF a nedostatečná ochrana ZPF před rozvojem zástavby 	<ul style="list-style-type: none"> ➤ Důsledná ochrana ZPF a to i u projektů realizovaných v rámci ITI ÚCHA
<ul style="list-style-type: none"> ➤ Existence poddolovaných území a svahových nestabilit (oblasti ohrožené sesuvy svahů a řícením skal) 	<ul style="list-style-type: none"> ➤ Průzkum a sanace rizikových poddolovaných území a svahových nestabilit
<ul style="list-style-type: none"> ➤ Snížená (byť zlepšující se) ekologická stabilita lesních porostů v důsledku imisní zátěže a nevyhovujícího způsobu hospodaření v lesích 	<ul style="list-style-type: none"> ➤ Obnova lesních porostů zaměřená na zvýšení stability lesních porostů, podpora šetrného hospodaření v lesích
<ul style="list-style-type: none"> ➤ Vysoká energetická náročnost ekonomiky, domovního fondu a veřejných budov 	<ul style="list-style-type: none"> ➤ Snížení energetické náročnosti veřejných budov, domovního fondu a průmyslu
<ul style="list-style-type: none"> ➤ Nevyhovující stav sídelní zeleně, včetně ochranné a izolační zeleně 	<ul style="list-style-type: none"> ➤ Obnova a rozvoj sídelní zeleně
<ul style="list-style-type: none"> ➤ Existence částí měst a sídel bez rozvodů pitné vody 	<ul style="list-style-type: none"> ➤ Výstavba rozvodů pitné vody v sídlech a částech sídel bez veřejného vodovodu



EVROPSKÁ UNIE
Fond soudržnosti
Operační program Technická pomoc



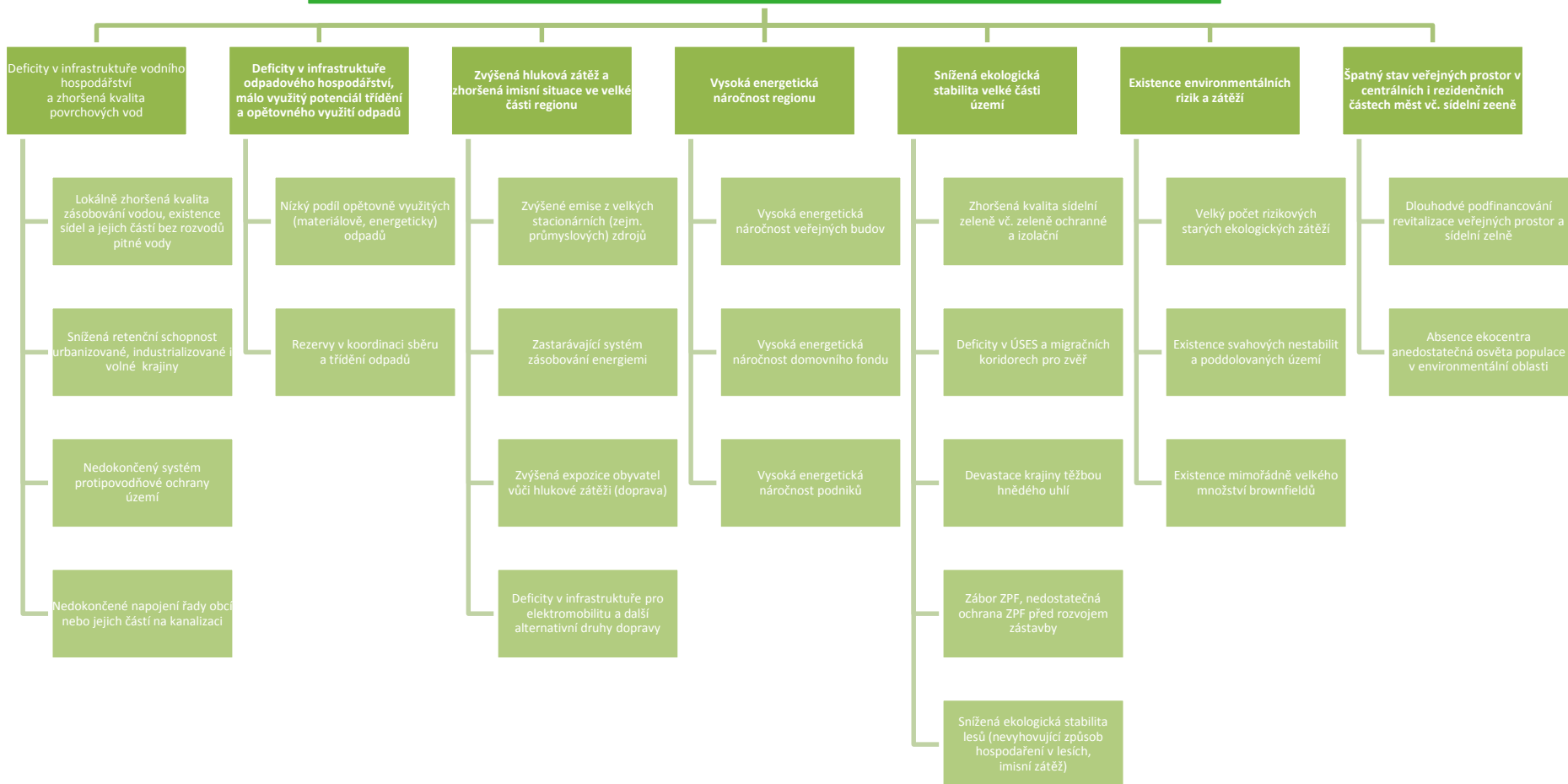
MINISTERSTVO
PRO MÍSTNÍ
ROZVOJ ČR

➤ Deficity v infrastruktuře pro elektromobilitu a další alternativní druhy dopravy při současném předpokladu růstu poptávky a dobrých předpokladech pro tento typ mobility v hustě osídleném území aglomerace	➤ Systematický rozvoj infrastruktury pro dopravu na alternativní pohon
➤ Vysoká produkce odpadů a nízký podíl separované složky odpadů	➤ Rozšíření a modernizace infrastruktury odpadového hospodářství
➤ Nedostatečná údržba březního pásma řek	➤ Obnova březního pásma řek a jejich začlenění do funkčního systému sídelní zeleně
➤ Absence ekocentra a nedostatečná osvěta populace v environmentální oblasti	➤ Posílit environmentální osvětu a vzdělávání obyvatelstva



Strom problémů – Životní prostředí

ZHORŠENÉ ŽIVOTNÍ PROSTŘEDÍ MAJÍCÍ VLIV NA KVALITU ŽIVOTA





Kultura a cestovní ruch

Problémy	Potřeby
<i>Přetrvávající podfinancování kulturních institucí, špatných technický stav památek a nedostatečný rozvinutý cestovní ruch v některých lokalitách</i>	<i>Rozvoj kulturního dědictví a cestovního ruchu</i>
<ul style="list-style-type: none">➤ Nedostatek finančních prostředků a prostorové problémy kulturních institucí➤ Zastaralé a nevyhovující materiální a technické zázemí kulturních institucí	<ul style="list-style-type: none">➤ Posilování vzájemné spolupráce a koordinace (státních, komunálních a ostatních subjektů působících v této oblasti)➤ Podpora modernizace a rozvoje kulturních institucí
<ul style="list-style-type: none">➤ Nízký zájem o kulturu ze strany občanů	<ul style="list-style-type: none">➤ Zvýšení povědomí o kulturním dědictví a kultuře
<ul style="list-style-type: none">➤ Množství chátrajících památkově chráněných objektů➤ Dlouhodobé podfinancování památek (zejména z veřejných rozpočtů)➤ Nedostatečný systém nepřímé finanční podpory vlastníků památek➤ Nedostatečný objem dotačních programů památkové péče➤ Nedostatečná kompenzace pro vlastníky objektů nezapsaných samostatně v Ústředním seznamu kulturních památek, ale nacházejících se v chráněných územích	<ul style="list-style-type: none">➤ Podpora občanských aktivit v kultuře a památkové péči➤ Památková obnova kulturních památek v regionu a jejich udržitelné využití➤ Podpora funkčního marketingu památek
<ul style="list-style-type: none">➤ Absence komplexního systému osvěty v oblasti památkové péče ve vzdělávacích programech na všech stupních škol➤ Složitá komunikace s některými vlastníky památek➤ Nedostatečné dodržování zákona o ochraně památek	<ul style="list-style-type: none">➤ Využívání památek pro edukativní činnost v oblasti ochrany památek v rámci vzdělávání na všech stupních škol
<ul style="list-style-type: none">➤ Nedostatečná nabídka infrastruktury cestovního ruchu, vč. doprovodné infrastruktury a marketingu v některých turistických destinacích	<ul style="list-style-type: none">➤ Podpora budování infrastruktury cestovního ruchu vč. doprovodné infrastruktury a podpora marketingu turistických destinací



Strom problémů – Cestovní ruch

